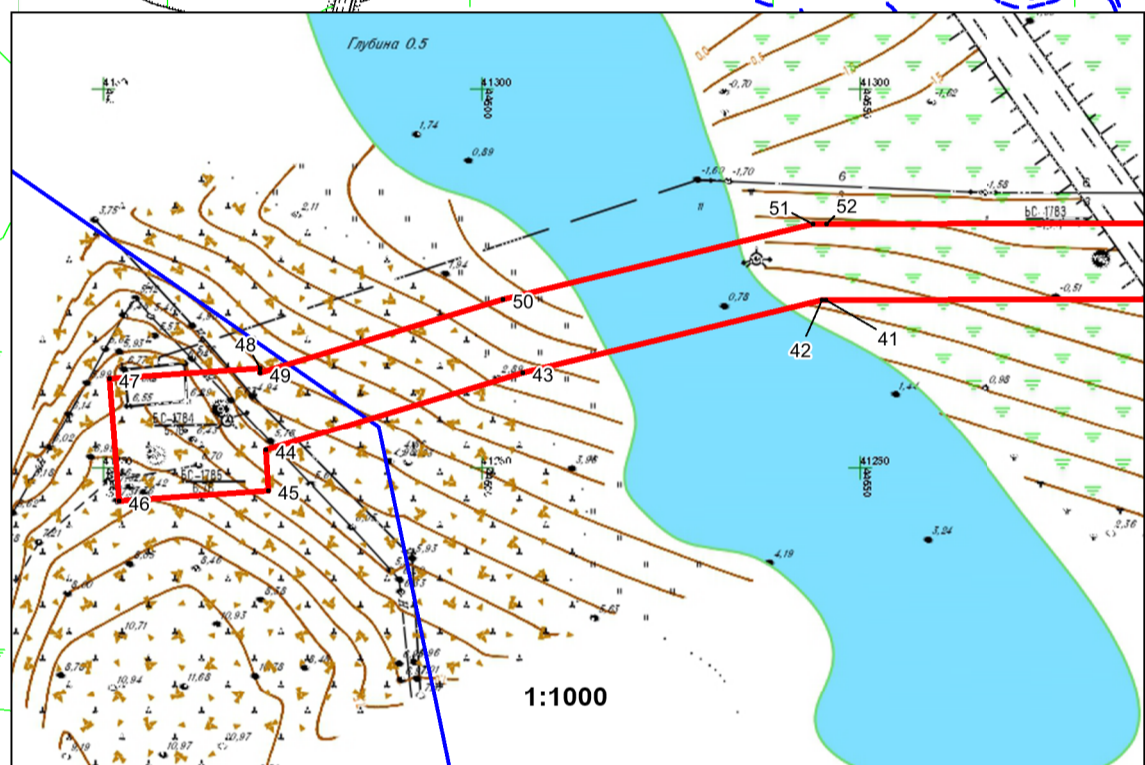
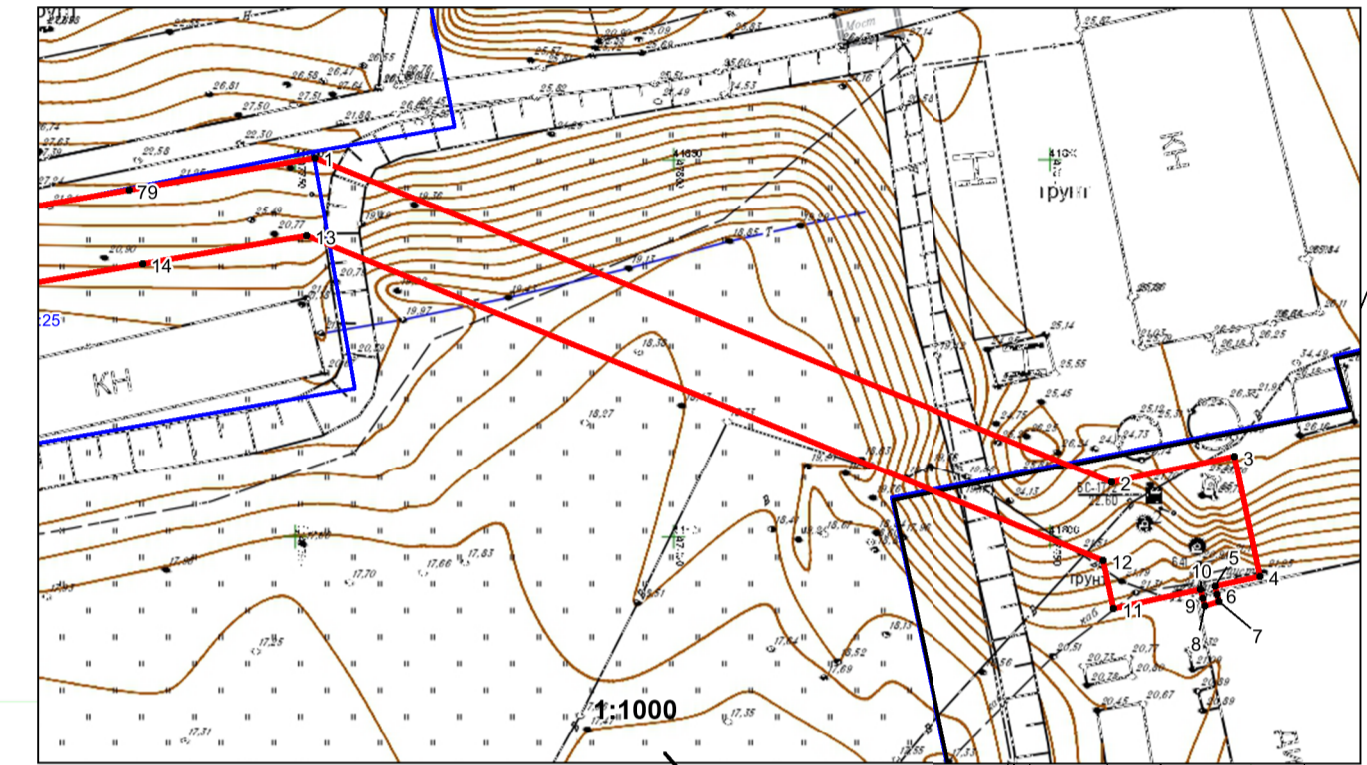
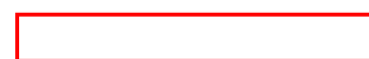

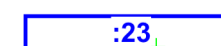
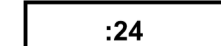


СХЕМА  
расположения границ публичного сервитута  
в целях размещения объекта электросетевого хозяйства (ЛЭП в п. Амдерма)



Условные знаки и обозначения:

-  - проектные границы публичного сервитута
-  1...79 - характерные точки границ публичного сервитута
-  :23 - границы и кадастровые номера земельных участков
-  :24